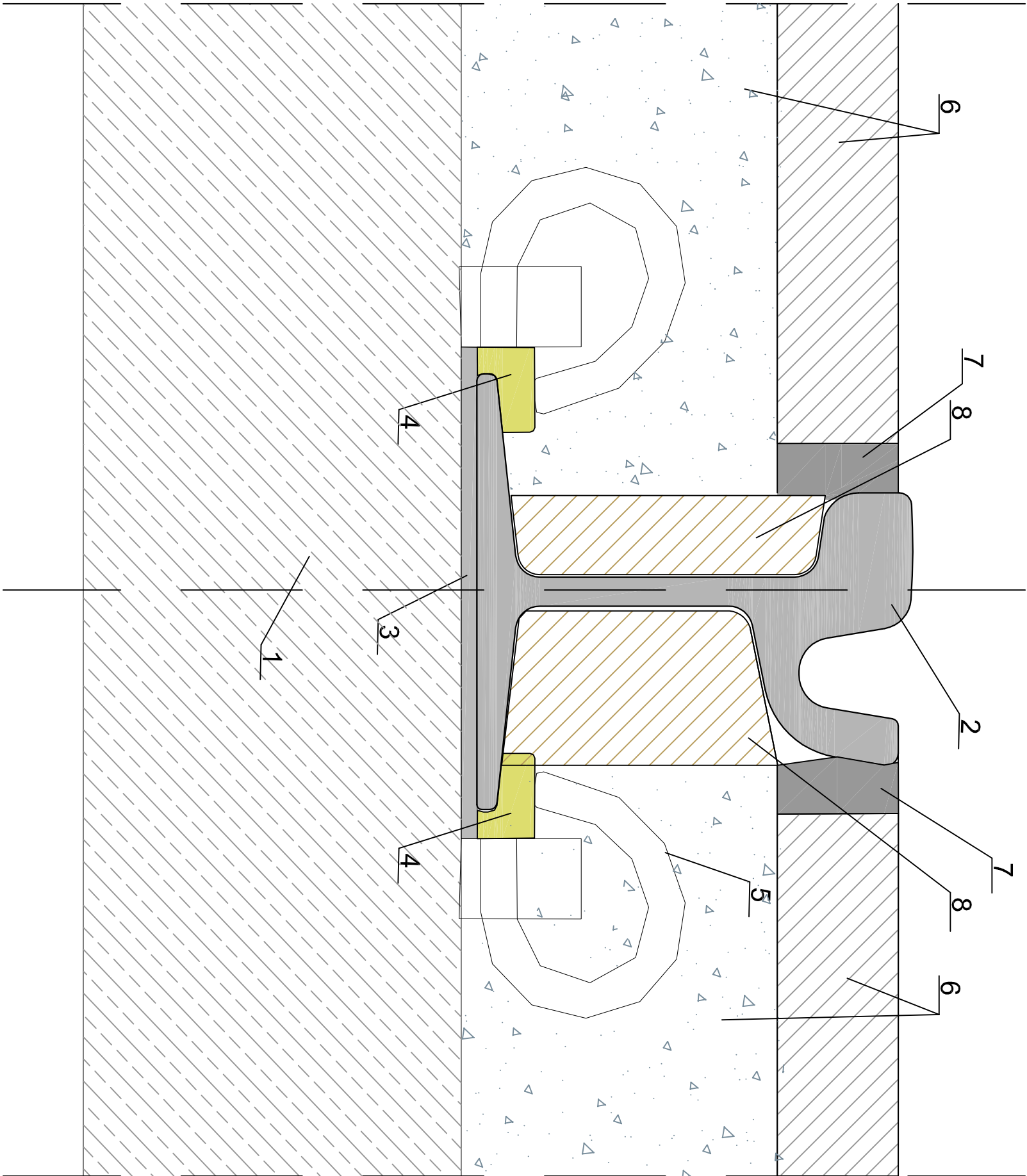




Konstrukcja zamocowania istniejącej szyny
na podkładach poprzecznych strunobetonowych
(torowisko wydzielone zabudowane)

SKALA 1:2

OZNACZENIA:

- 1 - Podkład strunobetonowy tramwajowy SB
- 2 - Szyna istniejąca Ri60N
- 3 - Przekładka wibroizolacyjna
- 4 - Elektroizolacyjna wkładka dociskowa
- 5 - Zamocowanie sprężynowe SB
- 6 - Zabudowa torowiska zgodnie z przekrojem konstrukcyjnym
- 7 - Zalewka przyszynowa szer. 2cm i gł. 5cm
- 8 - Wkładki betonowe



Inwestor Zlecaenodawca				ZARZĄD DRÓG I UTRZYMANIA MIASTA ul. Długa 49, 53-633 Wrocław	
Jednostka projektowa			ZAKŁAD BUDOWLANY "KLIER" ul. Świerkowa 3, 55-003 Chrzastawa mała		
Projektant	Zespół projektowy	Nr uprawnień	Specjalność	Podpis	
Asystent	inż. Jerzy Klier	71/147/DOS/06	Drogi / koleje		
Sprawdzający	mgr inż. Dorota Miłgocka		Drogi / koleje		
Nazwa inwestycji	Opracowanie dokumentacji projektowej wymiany nawierzchni torowiska tramwajowego na pl. Grunwaldzkim, na odcinku od Ronda Reagana do mostu Szczytnickieg we Wrocławiu				
Nazwa opracowania	Przebudowa zabudowy torowiska tramwajowego				
Nazwa rysunku	Szczegóły zamocowania szyny				
Skala	Data	Nr umowy	Branża	Stadium	Nr rys.
1:2	18.05.2017	TXU/EEDT/139/125/2017	Dogowo/torowa	PW	T-6